



PREISE WOCHEN ANGEBOTE 2018

Adults Only
Momente
im Herbst

ERLEBNIS & GENUSS RESORT LINDENHOF



MOMENTE DER GESUNDHEIT

Seite 5

MOMENTE DES GENUSSES

Seite 9

MOMENTE DER BEWEGUNG MIT DEM BIKE

Seite 10

DIE STILFSEERJOCH-WETTE

Seite 12

DAS BIKE WOCHENPROGRAMM ÜBER DAS GANZE JAHR

Seite 13

MOMENTE DER WELLNESS UND DES RELAXEN

Seite 15

MOMENTE DER FAMILIE

Seite 19

ZIMMER UND SUITEN IM STAMMHAUS

Seite 21

SUITEN UND ZIMMER IM NEUBAU

Seite 29

FAMILYSUITEN IM NEUBAU

Seite 32

LUXUSSUITEN IM NEUBAU

Seite 34

RUHEBEREICH



MOMENTE DER GESUNDHEIT

Trainingswoche mit Manuel Eckardt und seinem Pur-Life Studio inkl. Seminare über Gesundheit.

BELLICON® MIT PUR-LIFE

15.04. bis 22.04.2018
08.07. bis 15.07.2018
30.09. bis 07.10.2018

Der Gesundheitsexperte schwört auf das Mini-Trampolin – mit dem er 638 Muskeln in Bewegung bringt. Mit seinem Team von Pur-Life kümmert sich Manuel Eckardt um Ihre Fitness.

- individuelle Bestandsaufnahme
- persönliches Anfangs- und Endgespräch
- täglich 4 Einheiten mit dem bellicon®
- täglich Seminar über Gesundheit, Körper & Ernährung
- persönliche Wochenbroschüre
- Tipps für Zuhause

199.- € zzgl. zur
¾-DolceVita-Pension/
7 Nächte

FASZIENWOCHE MIT PUR-LIFE

11.11. bis 18.11.2018

Verklebte Faszien können Auslöser diverser Schmerzen sein. Wer sich auskennt, kann sie aber leicht lösen – und später durch Übungen dafür sorgen, dass das Bindegewebe locker bleibt.

- persönliches Anfangs- und Endgespräch
- täglich 4 Einheiten Rückenfit im Fit- & Fun House
- täglich Seminar über Gesundheit, Körper & Ernährung
- persönliche Wochenbroschüre
- Tipps für Zuhause

199.- € zzgl. zur
¾-DolceVita-Pension/
7 Nächte

RÜCKENFITWOCHE MIT PUR-LIFE

18.11. bis 25.11.2018

„Rückenfit in 5 Minuten“ – heißt eines seiner erfolgreichen Gesundheitsbücher. Bei uns nimmt sich Manuel Eckardt eine Woche für Sie und Ihren Rücken Zeit.

- persönliches Anfangs- und Endgespräch
- täglich 4 Bewegungseinheiten im Fit- & Fun House
- täglich Seminar über Gesundheit, Körper & Ernährung
- persönliche Wochenbroschüre
- Tipps für Zuhause

199.- € zzgl. zur
¾-DolceVita-Pension/
7 Nächte

FITNESSPROGRAMM ÜBER DAS GESAMTE JAHR (BEISPIELHAFT):

mit Sigrid, Christian und Arthur

| SAMSTAG | SONNTAG | MONTAG | DIENSTAG | MITTWOCH | DONNERSTAG | FREITAG |
|----------------------------------|----------------------------------|--|--|--|--|---|
| 7:00-7:30 SixPack | | 8:00-9:30 Yoga mit Monika Aufpreis und Anmeldung | 7:00-7:30 SixPack 8:00-9:30 Yoga mit Monika Aufpreis und Anmeldung | 8:00-8:40 bellicon® 9:00-9:30 Aquafitness 10:00-12:00 Nordic Walking | 8:30-9:10 Funktionelles Zirkeltraining 9:15-9:45 Aquafitness 10:00-10:40 bellicon® 11:00-11:40 Pilates 11:55-12:25 Rückenfit | 7:00-7:30 SixPack 8:05-8:45 Aquafitness 9:05-9:45 Happy Feet 10:00-10:40 Pilates 11:00-11:35 Faszien- training 11:50-12:20 Beach Body |
| 14:30-15:00 Rückenfit | 14:30-15:00 Body Workout | 14:30-15:00 Rückenfit | 14:30-15:00 bellicon® | 14:30-15:10 Funktionelles Zirkeltraining | 14:30-15:00 Body Styling | 15:00-15:40 bellicon® |
| 15:00-16:00 bellicon® | 15:00-16:00 bellicon® | 15:00-16:00 bellicon® | 15:00-16:00 BBP | 15:45-16:20 Faszien- training | 15:15-16:45 Yoga mit Monika Aufpreis und Anmeldung | 16:00-16:40 Stretch& Relax |
| 16:10-16:45 Stretch& Relax | 16:10-16:45 Stretch& Relax | 16:20-16:50 Stretch& Relax 17:20-18:00 Pilates 18:20-18:50 Stretch& Relax | 16:00-16:40 Pilates 16.50-17.30 Stretch& Relax | 16:50-17:20 Stretch& Relax 17:30-19:00 Yoga mit Monika Aufpreis und Anmeldung | 17:00-17:30 Stretch& Relax | 17:00-18:30 Yoga mit Monika Aufpreis und Anmeldung |

WER ODER WAS IST PUR-LIFE?

Pur-life ist das größte und einzige Live-Online-Fitnessstudio, bekannt aus RTL, Pro7, ARD, BILD-online! Exklusiv bei uns im Lindenhof steht Ihnen das pur-life Team mit Rat und Tat zur Seite.

AUSSENBEREICH



SPORTBECKEN



RESTAURANT



MOMENTE DES GENUSSES

DER GOURMET-HERBST

06.10. bis 13.10.2018
 13.10. bis 20.10.2018
 20.10. bis 27.10.2018
 27.10. bis 03.11.2018
 03.11. bis 10.11.2018

Genießen Sie den kulinarischen Herbst. Nicht nur die Natur schenkt Ihnen Momente der Freude. Auch die tollen Weine und die regionalen Genüsse werden Sie verzaubern.

- Abendweinkostung mit Südtiroler Weinproduzenten auf Unterstell
- 1 Riesling-Galadinner
- 1 Weinkostung mit unserem Sommelier
- 1 Weinrallye zu drei Vinschgauer Winzern
- 1 Produktverkostung im Biobauernladen in Naturns

57.- € zzgl. zur
 ¾-DolceVita-Pension/7 Nächte

22. WEIN- & GOURMET- WOCHE MIT JOACHIM NISCHLER

03.11. bis 11.11.2018

Erleben Sie eine spannende aber vor allem auch lehrreiche Woche mit Chef Joachim Nischler und seinen Sommeliers und nehmen Sie teil an:

- Aperitif mit Fingerfood und Programmerkklärung
- an 2 Tagen 8-Gänge Cocktaildinner mit Wein Degustation (7 Weine)
- Gipfeltour und Gourmetabendessen zum Thema Italien
- einmalige Weinkostung auf Unterstell
- Besuch von verschiedenen Weingütern in unmittelbarer Umgebung
- Ausflug zu renommierten Weinkellern

170.- € (anstelle der 296.- €)
 zzgl. zur ¾-DolceVita-Pension/8 Nächte

IHRE GANZ PERSÖNLICHE DOLCEVITA GOURMET ¾ PENSION ÜBER DAS GANZE JAHR

24.03. bis 09.12.2018

Genießen Sie unsere ¾-DolceVita-Pension in einem neu interpretierten Buffetkonzept. Sowohl beim Frühstück (von 7:30 bis 11 Uhr) als auch bei der Mittagsjause (von 13 bis 17 Uhr) und dem Abendessen (ab 19 Uhr) verwenden unsere Köche nur hochwertige und nachhaltig hergestellte Grundzutaten – hauptsächlich aus der Region. Trotzdem bieten sie eine internationale Küche an. Und einen Südtiroler Abend.

Jede Woche laden wir Sie zu einer Weinkostung ein. Unsere Sommeliers werden dafür sorgen, dass Sie zum Weinkenner werden und künftig das Beste empfehlen können.

THEMENABENDE

Sonntag: Candlelightdinner
 Montag: Teigwaren aus unserer Manufaktur
 Mittwoch: Regionale & Südtiroler Gerichte (z.B. Knödel in allen Variationen, Schlutzkrapfen, Zwiebelrostbraten, Herrengeröstel uvm.)

Donnerstag: Dessertbuffet
 Samstag: Vorspeisenbuffet



Bockshorn



Cremesuppe



Whiskypraline

MOMENTE DER BEWEGUNG MIT DEM BIKE

STORCK RENNRAD- WOCHE MIT JOACHIM & FRIENDS

07.04. bis 15.04.2018

Rennradwoche mit **Joachim Nischler**, Weltmeister **Oscar Camenzind**, Weltmeister und Tour de France 2. **Alex Zülle**, Schweizer Meister **Dani Schnider** und Kultrahmen Hersteller **Markus Storck**

- 6 Rennrad-Touren in 4 Leistungsgruppen
- täglich Begleitfahrzeuge mit Brötchen, Bananen, Riegel, Gel
- abendliche Vorträge
- Abendessen & Tipps mit den Profis
- Storck Testcenter
- Abschlussparty mit allen Teilnehmern

199.- € zzgl. zur
¾-DolceVita-Pension/
7 Nächte

ÖTZI BIKE CROSS COUNTRY TRAIL WEEK

21.04. bis 29.04.2018

Saisonstart mit Techniktrainings & Tipps vom Profitrainer **Urs Graf** (Ex- Nationaltrainer der Schweiz) und Guides der Ötzi Bike Academy!

- 6 geführte Biketouren oder Technikkurse mit Urs Graf
- 2 Leistungsgruppen (Power Rider + Easy Rider)
- Focus und Bergamont Testcenter
- Video Analysen und Tipps vom Profi-Trainer

180.- € zzgl. zur
¾-DolceVita-Pension/
7 Nächte

E-MOUNTAINBIKE TESTWOCHE

29.04. bis 06.05.2018

10.06. bis 17.06.2018

21.10. bis 28.10.2018

- 2 geführte E-Mountainbike-Touren im Meraner Land & Vinschgau
- 3 Std. Fahrtechnikkurs zum sicheren Fahren und Kennenlernen
- testen Sie 3 Tage lang E-Bikes der Firma Focus und Centurion
- E-Bike Tipps & Tricks mit der Ötzi Bike Academy
- reduzierte Mietpreise für E-Bikes für die restlichen Tage der Woche

150.- € zzgl. zur
¾-DolceVita-Pension/
7 Nächte

PÄSSEWOCHE MIT JOACHIM NISCHLER & FRIENDS

23.06. bis 01.07.2018

- 6 geführte Touren in 2 Leistungsstufen
- tägliches Begleitfahrzeug
- tägliches Energiepaket mit Brötchen, Bananen, Riegel, Gel
- gemeinsame Verpflegung am Peakpoint
- Highlight: Sellaronda, Stelvio
- Storck Testcenter
- Roadbook mit Höhenprofilen und Streckendaten
- Abschlussfeier mit Fotos und Video der Woche

199.- € zzgl. zur
¾-DolceVita-Pension/
7 Nächte

EARLY BIRD E-BIKEWOCHE

22.07. bis 29.07.2018

19.08. bis 26.08.2018

16.09. bis 23.09.2018

- Highlight Tour am Freitag mit Start um 4.00 Uhr morgens
- Sonnenaufgangstour auf 2000m
- hm 600 bergauf, 1500 hm bergab
- anschliessendes Biker-Frühstück
- wir schenken 2 Bike Touren nach Ihrer Wahl mit der ÖBA in dieser Woche

55.- € (ohne E-Bike)
zzgl. zur ¾-DolceVita-
Pension/7 Nächte

BIKETERMINE 2018

Storck Rennrad Woche
07.04. bis 15.04.2018

Cross Country Trail-Week
21.04. bis 29.04.2018

Ortler Bike Marathon
02.06.2018

Dolomites Bike Day
17.06.2018

Sella Ronda Bike Day
23.06.2018

Schwalbe Tour Transalp
24.06. bis 30.06.2018

32. Maratona dles
Dolomites
01.07.2018

Craft Bike Transalp
15.07. bis 21.07.2018

Stilfserjoch Radtag
01.09.2018

Ötzi Bike
Cross Country
Trail Week



Early bird
E-Bikewoche



STORCK Rennradwoche mit
Joachim & Friends



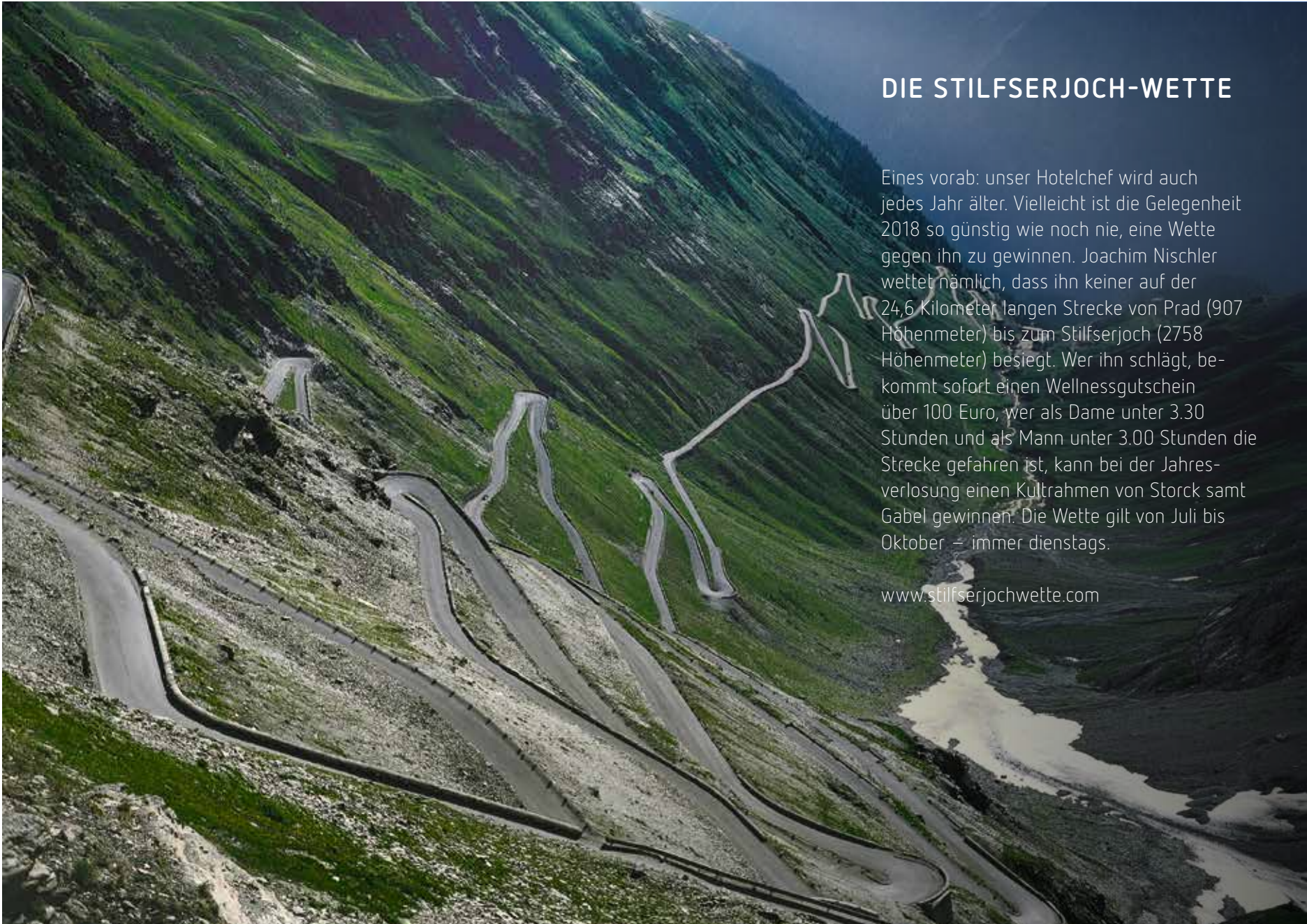
Pässewoche mit
Joachim Nischler & Friends



Cross Country Trail Week



E-Mountainbike
Testwoche



DIE STILFSERJOCH-WETTE

Eines vorab: unser Hotelchef wird auch jedes Jahr älter. Vielleicht ist die Gelegenheit 2018 so günstig wie noch nie, eine Wette gegen ihn zu gewinnen. Joachim Nischler wettet nämlich, dass ihn keiner auf der 24,6 Kilometer langen Strecke von Prad (907 Höhenmeter) bis zum Stilfserjoch (2758 Höhenmeter) besiegt. Wer ihn schlägt, bekommt sofort einen Wellnessgutschein über 100 Euro, wer als Dame unter 3.30 Stunden und als Mann unter 3.00 Stunden die Strecke gefahren ist, kann bei der Jahresverlosung einen Kultrahmen von Storck samt Gabel gewinnen. Die Wette gilt von Juli bis Oktober – immer dienstags.

www.stilfserjochwette.com

DAS BIKE WOCHENPROGRAMM ÜBER DAS GANZE JAHR

MONTAG

- Fahrtechniktraining (Basics) auf dem Techniktrainingsplatz der Ötzi Bike Academy mit Bikekontrolle und Vermessung
- MTB-Tour für anspruchsvolle Biker (700 - 1.500 Höhenmeter)
- Kennenlern-Genussrad-tour um Naturns
- Offener Nachmittag auf dem Techniktrainingsplatz mit Infos zum Bikeprogramm – Freies Training am Übungsplatz für Jedermann (15 bis 17 Uhr)
- Bike-Info an der Ötzi Bike Academy + Shop um 17 Uhr (Vorstellung Wochenprogramm der Ötzi Bike Academy und der allgemeinen Tourenmöglichkeiten Rund um Naturns)

DIENSTAG

- Fahrtechniktraining (Advanced) auf dem Techniktrainingsplatz der Ötzi Bike Academy
Motto: Heranführen ans Gelände
- Family-Trailtour für die bikende Familie (Kinder ab 8 Jahren)/ leichte Single Trail Tour
- Pässefahrt mit dem Rennrad (Frühjahr und Herbst: Martelltal – Sommer: Stilsfer Joch)

MITTWOCH

- Mountainbiketouren in 2 unterschiedlichen Leistungsklassen
- Leistungsklasse 1: Power Rider Variante mit mehr als 1.000 Höhenmetern und reichlichen Trailabfahrten
- Leistungsklasse 2: Easy Rider Variante mit max. 800 Höhenmetern (Aufstiegshilfen Bergbahn oder Shuttle), Forststraßen und leichten Trails bei den Abfahrten
- E- Mountainbike Tour (Möglichkeit zum E-Bike testen und mieten beim Ötzi Bike Shop)
- Kindernachmittag am Techniktrainingsplatz für Kinder und Jugendliche (9 - 15 Jahre) von 16.30 – 18 Uhr (Anmeldung erforderlich)

DONNERSTAG

- Fahrtechniktraining (Basics) auf dem Techniktrainingsplatz der Ötzi Bike Academy mit Bikekontrolle und Vermessung
- Fahrtechniktraining (Expert) auf den Hometrails der Ötzi Bike Academy
Motto: Alles was der Profi macht!
- Kultur und Genussrad-tour mit reichlichen Infos zu Land und Leuten
- Pässefahrt mit dem Rennrad (Frühjahr und Herbst: Gampenpass – Sommer: Timmelsjoch)

FREITAG

- Mountainbiketouren in 2 unterschiedlichen Leistungsklassen
- Leistungsklasse 1: Power Rider Variante mit mehr als 1.000 Höhenmetern und reichlichen Trailabfahrten
- Leistungsklasse 2: Easy Rider Variante mit max. 800 Höhenmetern (Aufstiegshilfen Bergbahn oder Shuttle), Forststraßen und leichten Trails bei den Abfahrten

SAMSTAG

- MTB-Trailtour

SONNTAG UND AN ALLEN WOCHENTAGEN

- Individuelle Biketouren oder Techniktrainings mit privatem Bikeguide möglich!

AUFGUSSSAUNA





MOMENTE DER WELLNESS UND DES RELAXEN

ZEIT ZU ZWEIT

04.11. bis 09.12.2018

- romantisch dekoriertes Zimmer am Anreisetag
- Champagner Grand Cru Guy Larmandier und Pralinen am Anreisetag
- Sonnenbank für die perfekte Bräune für 2 Personen
- schön dekoriertes Tisch am Anreisetag
- Neu: 2500 m² Wellnessbereich
- täglich 3 Saunaaufgüsse
- 7 verschiedene Saunen
- 8 verschiedene Themenruheräume
- 8 verschiedene Pools
- tägliche Fitnesskurse
- ab Montag täglich Yogakurse (gegen Bezahlung, montags kostenlos)

72.- € zzgl. zur
¾-DolceVita-Pension/
7 Nächte

4 FÜR 3

18.11. bis 06.12.2018

- Vier Nächte buchen und nur drei bezahlen.
- Anreise nur am Sonntag gültig
 - Willkommensaperitif
 - Candlelightdinner, Teigwarenmanufaktur, Regionale & Südtiroler Gerichte
 - Neu: 2500 m² Wellnessbereich
 - täglich 3 Saunaaufgüsse
 - 7 verschiedene Saunen
 - 8 verschiedene Themenruheräume
 - 8 verschiedene Pools
 - tägliche Fitnesskurse
 - ab Montag täglich Yogakurse (gegen Bezahlung, montags kostenlos)

DZ ab 420.- € p.P. inkl.
¾-DolceVita-Pension

7 FÜR 6

17.11. bis 06.12.2018

- Sieben Nächte buchen und nur sechs bezahlen.
- Anreise nur am Samstag oder Sonntag gültig
 - Willkommensaperitif
 - Candlelightdinner, Teigwarenmanufaktur, Regionale & Südtiroler Gerichte, Desserbuffet, Vorspeisenbuffet
 - Neu: 2500 m² Wellnessbereich
 - täglich 3 Saunaaufgüsse
 - 7 verschiedene Saunen
 - 8 verschiedene Themenruheräume
 - 8 verschiedene Pools
 - tägliche Fitnesskurse
 - ab Montag täglich Yogakurse (gegen Bezahlung, montags kostenlos)

Suiten ab 858.- € p.P. inkl.
¾-DolceVita-Pension

HONEYMOON

04.11. bis 09.12.2018

- Traumhafte Flitterwochen!
- Sekt & Pralinen am Anreisetag im Zimmer
 - Willkommensaperitif
 - liebevoll dekoriertes Zimmer
 - romantisch gedeckter Tisch zum à la Carte Willkommensmenü
 - Candlelightdinner, Teigwarenmanufaktur, Regionale & Südtiroler Gerichte, Desserbuffet, Vorspeisenbuffet
 - Neu: 2500 m² Wellnessbereich
 - täglich 3 Saunaaufgüsse
 - 7 verschiedene Saunen
 - 8 verschiedene Themenruheräume
 - 8 verschiedene Pools
 - tägliche Fitnesskurse
 - ab Montag Yogakurse (gegen Bezahlung, montags kostenlos)

60.- € zzgl. zur
¾-DolceVita-Pension/
7 Nächte

YOGA FÜR ANFÄNGER MIT CHITRA PEDROSS

04.11. bis 18.11.2018

- „In immer tiefere Schichten Deines Wesens vordringen und zur Gewissheit gelangen, dass du mit allem verbunden bist. So erfährst du tiefste Dankbarkeit und Glück!“
- 5 Yoga Einheiten (je 1,5h)
 - Entspannungsmassage 25 min.
 - Candlelightdinner, Teigwarenmanufaktur, Regionale & Südtiroler Gerichte, Desserbuffet, Vorspeisenbuffet
 - Neu: 2500 m² Wellnessbereich
 - täglich 3 Saunaaufgüsse
 - 7 verschiedene Saunen
 - 8 verschiedene Themenruheräume
 - 8 verschiedene Pools
 - tägliche Fitnesskurse

81.- € zzgl. zur
¾-DolceVita-Pension/
7 Nächte

INTENSIV YOGAWOCHE MIT CHITRA PEDROSS

18.11. bis 25.11.2018

- Yoga für mehr Harmonie:
- täglich Yoga-Einheiten am Morgen und Abend
 - 1 Fachvortrag
 - gemeinsame Spaziergänge
 - gemeinsames Abendessen mit unserer Yoga-Lehrerin
 - Entspannungsmassage 25 min.
 - Candlelightdinner, Teigwarenmanufaktur, Regionale & Südtiroler Gerichte, Desserbuffet, Vorspeisenbuffet
 - Neu: 2500 m² Wellnessbereich
 - Täglich 3 Saunaaufgüsse
 - 7 verschiedene Saunen
 - 8 verschiedene Themenruheräume
 - 8 verschiedene Pools
 - tägliche Fitnesskurse

199.- € zzgl. zur
¾-DolceVita-Pension/
7 Nächte

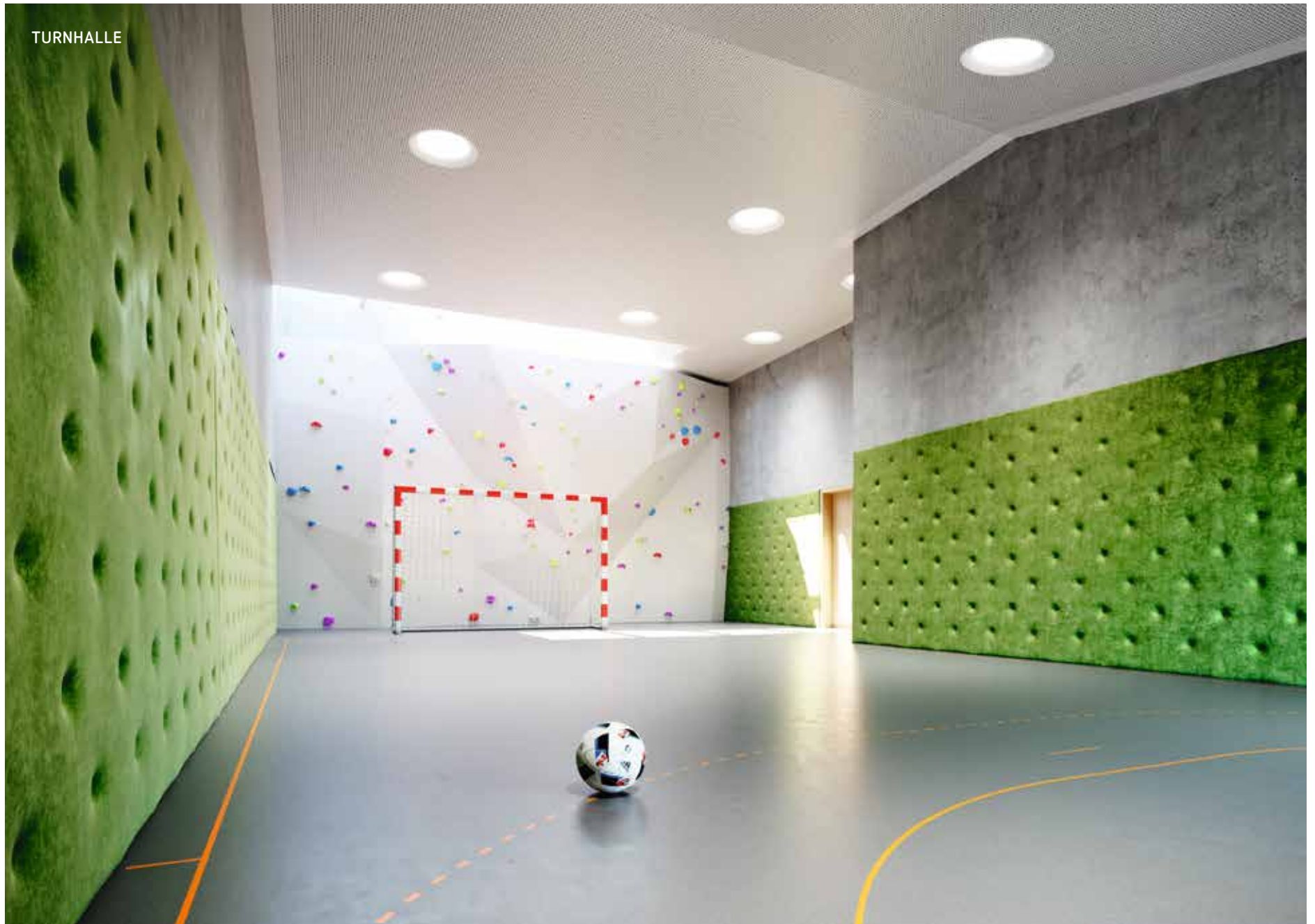
EMPFANG BEAUTYBEREICH



ERLEBNIS & GENUSS RESORT LINDENHOF



TURNHALLE



MOMENTE DER FAMILIE

FAMILY WEEK

11.07. bis 21.07.2018

1 Kind bis 11 Jahre logiert kostenlos im Zimmer der Eltern (bei 2 Vollzahler & Family & Luxussuiten ausgenommen)

- tägliches Kinderprogramm von 13 bis 21 Uhr
- Montag, Mittwoch und Freitag Kinderprogramm bereits ab 9 Uhr
- Neu: Kidsclub
- Neu: Teenieclub
- Neu: Wasserbereich Babypool, Teeniepool, Riesenwasserrutsche über 4 Stockwerke
- Neu: Familienwhirlpool im Freien
- Neu: Kino
- Neu: Familiensauna mit Ruheraum
- Neu: Klettergarten indoor und outdoor
- täglich betreutes Kinderessen ab 18.15 Uhr

Buchbar ab 7 Nächte

ÖTZI BIKE KIDS CAMP 2018

17.07. bis 20.07.2018 14.08. bis 17.08.2018
24.07. bis 27.07.2018 21.08. bis 24.08.2018
31.07. bis 03.08.2018 28.08. bis 31.08.2018
07.08. bis 10.08.2018

- 3 Nachmittage pädagogisch und spielerische Heranführung zu einer besseren Fahrtechnik
- eigener Fahrtechnikparcour
- Aufstiege & Trailabfahrten
- Fotos & Videos von den Touren
- Action Foto der Woche
- Ötzi Bike Trail Diplom
- tägliches Kinderprogramm von 13 bis 21 Uhr
- Montag, Mittwoch und Freitag Kinderprogramm bereits ab 9 Uhr
- Neu: Kidsclub
- Neu: Teenieclub
- Neu: Wasserbereich Babypool, Teeniepool, Riesenwasserrutsche über 4 Stockwerke
- Neu: Familienwhirlpool im Freien
- Neu: Kino
- Neu: Familiensauna mit Ruheraum
- Neu: Klettergarten indoor und outdoor
- täglich betreutes Kinderessen ab 18.15 Uhr

€ 99 inklusive der Bergbahnen und der Bikeschuttle

KINDERPREISE 2018

| Alter Ihres Kindes | Ermäßigung | In allen Doppelzimmern und Suiten ausgenommen |
|---------------------|------------|---|
| 0.-1. Lebensjahr: | 90% | Familiy Suiten und Luxussuiten (dort gelten Zimmerpreise) bei 2 Vollzahlern im Zimmer |
| 1.-3. Lebensjahr: | 80% | |
| 3.-6. Lebensjahr: | 70% | |
| 6.-9. Lebensjahr: | 65% | |
| 9.-12. Lebensjahr: | 60% | |
| 12.-16. Lebensjahr: | 50% | |
| >16 Lebensjahr: | 20% | |

IHR WOCHENPROGRAMM KÖNNTE SO AUSSCHAUEN (BEISPIELHAFT):

mit Sybille und Isabella

| MONTAG | DIENSTAG | MITTWOCH | DONNERSTAG | FREITAG | SAMSTAG |
|---|---|---|---|--|--|
| 13:00-15:00 Wir lernen uns kennen | 13:00-15:00 Wir basteln Lustiges aus Erdnüssen | 13:00-15:00 Herbstliche Kreationen | 13:00-15:00 Lustige Uhu's selbst-gemacht | 13:00-15:00 Wir basteln einen Stifthalter | 13:00-15:00 Wir basteln eine kleine bunte Raupe |
| 15:00-15:30 KLEINE JAUSE | | | | | |
| 15:30-15:00 Dekorative Teelichter aus Ton | 15:30-15:00 Wir bemalen unsere Ton-kreationen | 15:30-15:00 Besuch im Naturpark-haus „Texel“ | 15:30-15:00 Basteln mit Kaffetabs | 15:30-15:00 Armbänder selbst-geknüpft | 15:30-15:00 Bunte Mandalas |
| 17:00-18:30 Male dir deinen Glücksstein | 17:00-18:30 Tolle Fenster-bilder | 17:00-18:30 Kunterbunte Fledermäuse | 17:00-18:30 Wir basteln Papier-schmuck | 17:00-18:30 Schminck-stunde | 17:00-18:30 Klorollen Bastelspaß |
| 18:15 BETREUTES ABENDESSEN | | | | | |
| 18.45-21:00 Wir spielen die Reise nach Jerusalem | 18.45-21:00 Wir spielen blinde Kuh | 18.45-21:00 Fang mich doch... | 18.45-21:00 Ratespiel 1,2, oder 3 | 18.45-21:00 Mensch ärgere dich nicht | 18.45-21:00 Spiel Eurer Wahl |

HONEYMOONZIMMER

ca. 56 m² inkl. 16 m² Terrasse für 2 - 3 Personen



ZIMMER UND SUITEN IM STAMMHAUS

CHIARA- & EMMA-SUITE

ca. 185 m² inkl. 100 m² Gartenterrasse für 2-6 Personen



Großzügige Luxus Suite im 1. Stock, 2 Schlafzimmer mit Doppelbett, einem abgetrennten Wohnraum, 1 Bad mit Erlebnisdusche, Badewanne, Dampfsauna, Bidet, separates WC, 1 Bad mit Dusche, WC und Bidet, hochwertige Südtiroler Materialien (Lärche, Laaser Marmor, feine Stoffe und Designmöbel), Flat-TV, gratis W-Lan, Minibar, Safe, große Südterrasse, Garage

Wissenswertes: Klimaanlage, Naturholzboden und Boxspringmatratzen



BLACK & WHITE SUITE

ca. 170 m² inkl. 100 m² Terrasse für 2-4 Personen



Luxus Suite im 5. Stock, geräumiger Wohn-Schlafrum, luxuriöse Couch, Sitzcke, Massagstuhl, abgetrenntes Kinderschlafzimmer mit Stockbetten, Marmorboden, Bad mit Dusche und Badewanne, separates-WC, Flat-TV, gratis W-Lan, Minibar, Safe, offener Kamin, Süd-Ost Terrasse von 40m² mit Panorama-Bio-& Finnische Sauna, Tauchbecken, Garage - keine Haustiere erlaubt.

Wissenswertes: Klimaanlage und Boxspringmatratzen



STAMMHAUSSUITE

ca. 88 m² inkl. 40 m² Terrasse für 2-4 Personen



Suite im Landhaus-Stil im 5. Stock, Schlafzimmer mit getrenntem Wohnraum, Sofa und Sitzcke, Bad mit Badewanne, Dusche und Bidet, Flat-TV, gratis W-Lan, Minibar, Safe, Südterrasse 40m² mit Panorama-Bio- & Finnische Sauna, Tauchbecken, Garage - keine Haustiere erlaubt.

Wissenswertes: Klimaanlage, Naturholzboden und Boxspringmatratzen



ZIMMER UND SUITEN IM STAMMHAUS

KUSCHELSUITE

ca. 73 m² inkl. 25 m² Terrasse für 2-4 Personen



Juniorsuite im 5. Stock, offener Wohn- und Schlafbereich mit modernem Himmelbett, Kuschelbereich mit Langhaarteppich und Kuschelsack für 2, Bad mit Badewanne und Bidet, sehr großer Süd-West-Panoramabalkon mit Kuschelliege, Flat-TV, gratis W-Lan, Minibar, Safe, Garage - keine Haustiere erlaubt

Wissenswertes: Klimaanlage, Kuschelecke, Himmelbett mit Boxspringmatratzen, Kuschelliege

RESCHELSUITE

ca. 66 m² inkl. 18 m² für 2-4 Personen



Suite, Schlafzimmer und Wohnraum durch Tür abtrennbar, Sofa und Sitzzecke, Holzboden, Bad mit Badewanne, Dusche, Bidet, Flat-TV, gratis W-Lan, Minibar, Safe, Süd-Westbalkon, Garage - keine Haustiere erlaubt.

Wissenswertes: Klimaanlage und Boxspringmatratzen

VISTASUITE

ca. 59 m² inkl. 11 m² Balkon für 2-4 Personen



Suite im 3. und 4. Stock, Wohn- & Schlafrum durch Tür abtrennbar, Sofa und Sitzzecke, modern und in warmen Farben eingerichtet, Holzboden, Bad mit Badewanne und Dusche, Bidet, separates WC, Flat-TV, gratis W-Lan, Minibar, Safe, Balkon zur Südseite, Garage

Wissenswertes: Klimaanlage und Boxspringmatratzen



SÜDSUITE

ca. 59 m² inkl. 11 m² Balkon für 2-4 Personen



Juniorsuite im 4. Stock, offener Wohn- & Schlafbereich, Sofa und Sitzzecke, modern und in warmen Farben eingerichtet, Holzboden, Bad mit Badewanne und Dusche, Bidet, separates WC, Flat-TV, gratis W-Lan, Minibar, Safe, Balkon zur Südseite, Garage

Wissenswertes: Klimaanlage und Boxspringmatratzen

LINDENSUITE

ca. 59 m² inkl. 11 m² Balkon für 2-4 Personen



Suite im 2. Stock, Wohn- & Schlafräum durch Tür abtrennbar, Sofa und Sitzzecke, modern und in warmen Farben eingerichtet, Holzboden, Bad mit Badewanne und Dusche, Bidet, separates WC, Flat-TV, gratis W-Lan, Minibar, Safe, Balkon zur Südseite, Garage

Wissenswertes: Klimaanlage und Boxspringmatratzen

HONEYMOONZIMMER

ca. 56 m² inkl. 16 m² Terrasse für 2-3 Personen



Kuscheliges, modernes Zimmer im 5. Stock, rollendes Bett mit Schlafmöglichkeit unter freiem Himmel, Holzboden, begehbare Kleiderschrank, Sofa, Sitzzecke, Bad mit Badewanne, Dusche, WC, Bidet, Flat-TV, gratis W-Lan, Minibar, Safe, Südbalkon, Garage.

Wissenswertes: Klimaanlage und Boxspringmatratzen



ZIMMER UND SUITEN IM STAMMHAUS

LOGGIASUITE

ca. 58m² inkl. 10 m² Loggia für 2-4 Personen



Suite, Wohn- und Schlafraum durch Schiebetür abtrennbar, Sofa und Sitzzecke, modern und in warmen Farben eingerichtet, Holzboden, Bad mit Badewanne, Dusche, Bidet, separates WC, Flat-TV, gratis W-Lan, Minibar, Safe, Loggia zur Südseite, Garage.

Wissenswertes: Klimaanlage und Boxspringmatratzen

RELAXZIMMER

ca. 51m² inkl. 24 m² Balkon für 2 Personen



Kuscheliges, modernes Doppelzimmer im 5. Stock mit Holzboden, italienischen Designermöbeln, begehbare Kleiderschrank, offenes Bad mit Doppeldusche, WC, großzügiger Balkon mit Whirlpool im Freien (April-Oktober), Flat-TV, gratis W-Lan, Minibar, Safe, Garage - keine Haustiere erlaubt.

Wissenswertes: Klimaanlage und Boxspringmatratzen

MERANZIMMER

ca. 44 m² inkl. 8 m² Balkon für 2-3 Personen



Kuscheliges, modernes Zimmer, Wohn- und Schlafraum abgetrennt, Sofa, Holzboden im Schlafzimmer, Kuschelteppich im Wohnraum, 2 kleine Balkone mit Sicht in das Meraner Land, Bad mit Badewanne, Dusche, Bidet, separates WC, Flat-TV, gratis W-Lan, Minibar, Safe, Garage - keine Haustiere erlaubt

Wissenswertes: Klimaanlage und Boxspringmatratzen



SÜDZIMMERca. 43 m² inkl. 10 m² Balkon für 2-3 Personen

Kuscheliges, modernes Zimmer, rollendes Bett mit Schlafmöglichkeit unter freiem Himmel, Holzboden im Schlafbereich, Kuschelteppich im Eingangsbereich, Bad mit Badewanne, Dusche, Bidet, Flat-TV, gratis W-Lan, Minibar, Safe, Südbalkon, Garage - keine Haustiere erlaubt

Wissenswertes: Klimaanlage und Boxspringmatratzen

LINDENZIMMERca. 48 m² inkl. 8 m² Loggia für 2-4 Personen

Modernes Doppelzimmer mit warmen Farben und Südtiroler Materialien, Sofa, Sitzecke, Holzboden, Bad mit Badewanne, Dusche, WC, Bidet, Flat-TV, gratis W-Lan, Minibar, Safe, Loggia zur Südseite, Garage.

Wissenswertes: Klimaanlage und Boxspringmatratzen

RESCHENZIMMERca. 40 m² inkl. 13 m² Balkon für 2 Personen

Kuscheliges, modernes Doppelzimmer, Holzboden, Sitzecke, Bad mit Dusche, teils mit Badewanne, Bidet, großzügigem Balkon mit Sicht in den Vinschgau, Flat-TV, gratis W-Lan, Minibar, Safe, Garage.

Wissenswertes: Klimaanlage und Boxspringmatratzen



BLACK & WHITE SUITE

170 m² inkl. 100 m² Terrasse für 2 - 4 Personen



**Die Preise verstehen sich in Euro pro Person/Nacht,
Inklusive ¾ DolceVita-Gourmetpension**

| | | SPARREISEZEIT 17.11. bis 06.12.2018 | SCHNUPPERZEIT 07.04. bis 10.05.2018 13.05. bis 19.05.2018 03.06. bis 07.07.2018 06.10. bis 27.10.2018 03.11. bis 17.11.2018 | HAUPTREISEZEIT 24.03. bis 29.03.2018 02.04. bis 07.04.2018 10.05. bis 13.05.2018 19.05. bis 03.06.2018 07.07. bis 14.07.2018 18.08. bis 29.09.2018 27.10. bis 03.11.2018 29.11. bis 02.12.2018 06.12. bis 09.12.2018 | SPITZENREISEZEIT 29.03. bis 02.04.2018 14.07. bis 18.08.2018 29.09. bis 06.10.2018 26.12.2018 bis 06.01.2019 |
|---------------------|---------------------------------------|---|---|--|---|
| Chiara & Emma Suite | ab 7 Nächte / 4-6 Nächte / 1-3 Nächte | 181.-/186.-/191.- | 212.-/217.-/222.- | 240.-/245.-/250.- | 251.-/256.-/261.- |
| Black & White Suite | ab 7 Nächte / 4-6 Nächte / 1-3 Nächte | 170.-/175.-/180.- | 193.-/198.-/203.- | 218.-/223.-/228.- | 231.-/236.-/241.- |
| Stammhaus Suite | ab 7 Nächte / 4-6 Nächte / 1-3 Nächte | 165.-/170.-/175.- | 187.-/192.-/197.- | 213.-/218.-/223.- | 225.-/230.-/235.- |
| Kuschelsuite | ab 7 Nächte / 4-6 Nächte / 1-3 Nächte | 148.-/153.-/158.- | 175.-/180.-/185.- | 200.-/205.-/210.- | 208.-/213.-/218.- |
| Reschensuite | ab 7 Nächte / 4-6 Nächte / 1-3 Nächte | 148.-/153.-/158.- | 175.-/180.-/185.- | 200.-/205.-/210.- | 208.-/213.-/218.- |
| Vista-Suite | ab 7 Nächte / 4-6 Nächte / 1-3 Nächte | 147.-/152.-/157.- | 172.-/177.-/182.- | 197.-/202.-/207.- | 207.-/212.-/217.- |
| Südsuite | ab 7 Nächte / 4-6 Nächte / 1-3 Nächte | 146.-/151.-/156.- | 171.-/176.-/181.- | 196.-/201.-/206.- | 206.-/211.-/216.- |
| Lindensuite | ab 7 Nächte / 4-6 Nächte / 1-3 Nächte | 145.-/150.-/155.- | 170.-/175.-/180.- | 194.-/199.-/204.- | 203.-/208.-/213.- |
| Honeymoonzimmer | ab 7 Nächte / 4-6 Nächte / 1-3 Nächte | 144.-/149.-/154.- | 168.-/173.-/178.- | 193.-/198.-/203.- | 202.-/207.-/212.- |
| Loggiasuite | ab 7 Nächte / 4-6 Nächte / 1-3 Nächte | 143.-/148.-/153.- | 167.-/172.-/177.- | 192.-/197.-/202.- | 201.-/206.-/211.- |
| Relaxzimmer | ab 7 Nächte / 4-6 Nächte / 1-3 Nächte | 142.-/147.-/152.- | 164.-/169.-/174.- | 187.-/192.-/197.- | 197.-/202.-/207.- |
| Meranzimmer | ab 7 Nächte / 4-6 Nächte / 1-3 Nächte | 138.-/143.-/148.- | 162.-/167.-/172.- | 186.-/191.-/196.- | 195.-/200.-/205.- |
| Südzimmer | ab 7 Nächte / 4-6 Nächte / 1-3 Nächte | 136.-/141.-/146.- | 161.-/166.-/171.- | 185.-/190.-/195.- | 194.-/199.-/204.- |
| Lindenzimmer | ab 7 Nächte / 4-6 Nächte / 1-3 Nächte | 135.-/140.-/145.- | 158.-/163.-/168.- | 183.-/188.-/193.- | 192.-/197.-/202.- |
| Reschenzimmer | ab 7 Nächte / 4-6 Nächte / 1-3 Nächte | 124.-/129.-/134.- | 144.-/149.-/154.- | 166.-/171.-/176.- | 174.-/179.-/184.- |
| Einzelzimmer | ab 7 Nächte / 4-6 Nächte / 1-3 Nächte | 155.-/160.-/165.- | 178.-/183.-/188.- | 203.-/208.-/213.- | 212.-/217.-/222.- |

Zzgl. zum Übernachtungspreis werden 1,90 Euro Ortstaxe pro Person/Tag ab 14 Jahre berechnet. Die Einnahmen aus der Ortstaxe werden für den Ausbau und die Erhaltung der Infrastrukturen und Dienstleistungen, sowie für die Organisation von kulturellen und sportlichen Veranstaltungen eingesetzt.



SUITEN UND ZIMMER IM NEUBAU

RELAX SUITE

ca. 68 m² inkl. 23 m² Balkon für 2-4 Personen im Neubau

Kuschelige, moderne Juniorsuite, getrennter Wohn-Schlafbereich, Einrichtungen aus Naturmaterialien, Naturestrichboden in Erdfarben, gebürstetes Vollholz in heimischer Lärche, grober Spritzputz an der Decke für angenehme Raumakustik, Schrank und Bett aus Leder, Schlafcouch (französisches Maß), Schreibtisch aus Leder mit USB-Anschluss, Stehlampe mit Designer Lounge Sessel, Bad mit Doppel- Waschbecken aus grauem Südtiroler Porphy, Dusche, WC mit Bidet, Wellnessradio, Flat TV, kostenlos W-Lan, Minibar, Safe, Garage, Balkon: mit 2 Sonnenliegen, Beistelltisch, Ambientebeleuchtung, Couchsessel und Couch, Infrarotkabine und Whirlpool - keine Haustiere erlaubt

Wissenswertes: Boxspringmatratze und Klimaanlage



NATUR SUITE

ca. 61 m² inkl. 15 m² Balkon für 2-4 Personen im Neubau

Kuschelige, moderne Suite, getrennter Wohn-Schlafbereich, Einrichtungen aus Naturmaterialien, Naturestrichboden in Erdfarben, gebürstetes Vollholz in heimischer Lärche, grober Spritzputz an der Decke für angenehme Raumakustik, Schrank und Bett aus Leder, Schlafcouch (französisches Maß), Schreibtisch aus Leder mit USB-Anschluss, Stehlampe mit Designer Lounge Sessel, Bad mit Doppel- Waschbecken aus grauem Südtiroler Porphy, Dusche, Badewanne mit Sicht in die Natur, WC mit Bidet, Wellnessradio, Flat TV, kostenlos W-Lan, Minibar, Safe, Garage, Balkon: mit 2 Sonnenliegen, Beistelltisch, Ambientebeleuchtung, Couch und Infrarotkabine - keine Haustiere erlaubt

Wissenswertes: Boxspringmatratze und Klimaanlage



SUITEN UND ZIMMER IM NEUBAU

PUR SUITE

ca. 57 m² inkl. 12 m² Balkon für 2–4 Personen im Neubau

Kuschelige, moderne Juniorsuite, Einrichtungen aus Naturmaterialien, Naturestrichboden in Erdfarben, gebürstetes Vollholz in heimischer Lärche, grober Spritzputz an der Decke für angenehme Raumakustik, Schrank und Bett aus Leder, Schreibtisch aus Leder mit USB-Anschluss, Stehlampe mit Schlafcouch (französisches Maß) und Designer Lounge Sessel mit Beistelltisch, Flat TV, Badewanne mit Sicht in die Natur, Bad mit Doppel- Waschbecken aus grauem Südtiroler Porphy, Dusche, WC mit Bidet, Wellnessradio, kostenlos W-Lan, Minibar, Safe und Garage, Balkon: mit 2 Sonnenliegen, Beistelltisch, Ambientebeleuchtung, Couch, Infrarotkabine - keine Haustiere erlaubt

Wissenswertes: Boxspringmatratzen und Klimaanlage



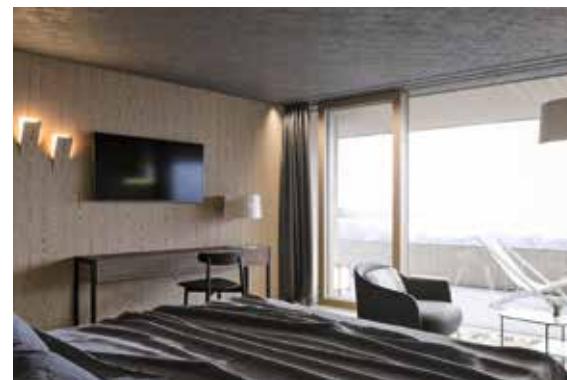
PUR ZIMMER

ca. 46 m² inkl. 11 m² Balkon für 2 Personen im Neubau

Kuscheliges, modernes Zimmer, Einrichtungen aus Naturmaterialien, Naturestrichboden in Erdfarben, gebürstetes Vollholz in heimischer Lärche, grober Spritzputz an der Decke für angenehme Raumakustik, Schrank und Bett aus Leder, Schreibtisch aus Leder mit USB-Anschluss, Stehlampe mit 2 Designer Lounge Sessel und Beistelltisch, Flat TV, offenes Bad mit Waschbecken aus grauem Südtiroler Porphy, Dusche, WC mit Brause, Wellnessradio, kostenlos W-Lan, Minibar, Safe und Garage, Balkon: mit 2 Sonnenliegen, Beistelltisch, Ambientebeleuchtung und Couchsessel - keine Haustiere erlaubt

Wissenswertes: Boxspringmatratzen und Klimaanlage





Die Preise verstehen sich in Euro pro Person/Nacht,
Inklusive ¾ DolceVita-Gourmetpension

| | | SPARRREISEZEIT 17.11. bis 06.12.2018 | SCHNUPPERZEIT 07.04. bis 10.05.2018 13.05. bis 19.05.2018 03.06. bis 07.07.2018 06.10. bis 27.10.2018 03.11. bis 17.11.2018 | HAUPTREISEZEIT 24.03. bis 29.03.2018 02.04. bis 07.04.2018 10.05. bis 13.05.2018 19.05. bis 03.06.2018 07.07. bis 14.07.2018 18.08. bis 29.09.2018 27.10. bis 03.11.2018 29.11. bis 02.12.2018 06.12. bis 09.12.2018 | SPITZENREISEZEIT 29.03. bis 02.04.2018 14.07. bis 18.08.2018 29.09. bis 06.10.2018 26.12.2018 bis 06.01.2019 |
|------------|---------------------------------------|---|--|---|--|
| Relaxsuite | ab 7 Nächte / 4-6 Nächte / 1-3 Nächte | 175.-/180.-/185.- | 197.-/202.-/207.- | 223.-/228.-/233.- | 235.-/240.-/245.- |
| Natursuite | ab 7 Nächte / 4-6 Nächte / 1-3 Nächte | 170.-/175.-/180.- | 192.-/197.-/202.- | 218.-/223.-/228.- | 230.-/235.-/240.- |
| Pursuite | ab 7 Nächte / 4-6 Nächte / 1-3 Nächte | 160.-/165.-/170.- | 182.-/187.-/192.- | 208.-/213.-/218.- | 220.-/225.-/230.- |
| Purzimmer | ab 7 Nächte / 4-6 Nächte / 1-3 Nächte | 138.-/143.-/148.- | 162.-/167.-/172.- | 186.-/191.-/196.- | 195.-/200.-/205.- |

Zzgl. zum Übernachtungspreis werden 1,90 Euro Ortstaxe pro Person/Tag ab 14 Jahre berechnet. Die Einnahmen aus der Ortstaxe werden für den Ausbau und die Erhaltung der Infrastrukturen und Dienstleistungen, sowie für die Organisation von kulturellen und sportlichen Veranstaltungen eingesetzt.

FAMILYSUITEN IM NEUBAU

RELAX FAMILYSUITE

ca. 114 m² inkl. 34 m² Balkon für 4–6 Personen im Neubau

Kuschelige, moderne Familien Suite, mit 2 Schlafeinheiten und einer abgetrennten Wohneinheit, Einrichtungen aus Naturmaterialien, Naturestrichboden in Erdfarben, gebürstetes Vollholz in heimischer Lärche, grober Spritzputz an der Decke für angenehme Raumakustik, Schrank und Bett aus Leder, Schreibtisch aus Leder mit USB-Anschluss, Stehlampe mit Schlafcouch (französisches Maß) und Designer Lounge Sessel mit Beistelltisch, Flat TV, 2 getrennte Badeinheiten, Bad mit Doppel- Waschbecken aus grauem Südtiroler Porphy, Dusche, WC mit Bidet, Wellnessradio, kostenlos W-Lan, Minibar, Safe und Garage, Balkon: mit 4 Sonnenliegen, Beistelltisch, Ambientebeleuchtung, Couch und Couchsessel, Infrarotkabine und Whirlpool - keine Haustiere erlaubt

Wissenswertes: Boxspringmatratzen und Klimaanlage



NATUR FAMILYSUITE

ca. 107 m² inkl. 26 m² Balkon für 4–6 Personen im Neubau

Kuschelige, moderne Familien Suite, mit 2 Schlafeinheiten und einer abgetrennten Wohneinheit, Einrichtungen aus Naturmaterialien, Naturestrichboden in Erdfarben, gebürstetes Vollholz in heimischer Lärche, grober Spritzputz an der Decke für angenehme Raumakustik, Schrank und Bett aus Leder, Schreibtisch aus Leder mit USB-Anschluss, Stehlampe mit Schlafcouch (französisches Maß) und Designer Lounge Sessel mit Beistelltisch, Flat TV, 2 getrennte Badeinheiten mit Badewanne mit Sicht in die Natur, Bad mit Doppel- Waschbecken aus grauem Südtiroler Porphy, Dusche, WC mit Bidet, Wellnessradio, kostenlos W-Lan, Minibar, Safe und Garage, Balkon: mit 4 Sonnenliegen, Beistelltisch, Ambientebeleuchtung, Couch und Couchsessel, Infrarotkabine - keine Haustiere erlaubt

Wissenswertes: Boxspringmatratzen und Klimaanlage



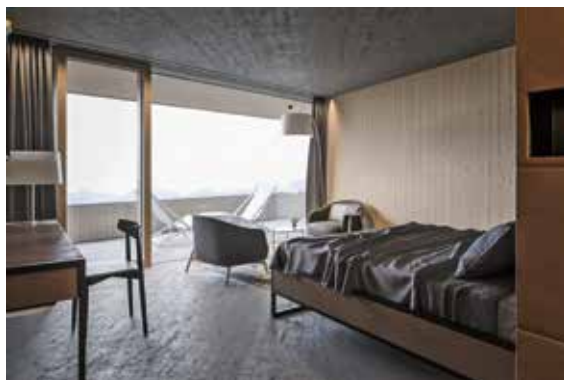
PUR FAMILYSUITE

ca. 103 m² inkl. 23 m² Balkon für 4–6 Personen im Neubau

Kuschelige, moderne Familien Suite, mit 2 Schlafeinheiten inkl. einer Wohneinheit, Einrichtungen aus Naturmaterialien, Naturestrichboden in Erdfarben, gebürstetes Vollholz in heimischer Lärche, grober Spritzputz an der Decke für angenehme Raumakustik, Schrank und Bett aus Leder, Schreibtisch aus Leder mit USB-Anschluss, Stehlampe mit Schlafcouch (französisches Maß) und Designer Lounge Sessel mit Beistelltisch, Flat TV, 2 getrennte Badeinheiten mit Badewanne mit Sicht in die Natur, Bad mit Doppel- Waschbecken aus grauem Südtiroler Porphy, Dusche, WC mit Bidet, Wellnessradio, kostenlos W-Lan, Minibar, Safe und Garage, Balkon: mit 4 Sonnenliegen, Beistelltisch, Ambientebeleuchtung, Couch und Couchsessel, Infrarotkabine - keine Haustiere erlaubt

Wissenswertes: Boxspringmatratzen und Klimaanlage





Die Preise verstehen sich in Euro pro Zimmer/Nacht
1 bis 4 Personen
ab 5. Person gelten Zusatzpreise
inklusive ¾ DolceVita-Gourmetpension

SPARREISEZEIT

17.11. bis 06.12.2018

SCHNUPPERZEIT07.04. bis 10.05.2018
13.05. bis 19.05.2018
03.06. bis 07.07.2018
06.10. bis 27.10.2018
03.11. bis 17.11.2018**HAUPTREISEZEIT**24.03. bis 29.03.2018
02.04. bis 07.04.2018
10.05. bis 13.05.2018
19.05. bis 03.06.2018
07.07. bis 14.07.2018
18.08. bis 29.09.2018
27.10. bis 03.11.2018
29.11. bis 02.12.2018
06.12. bis 09.12.2018**SPITZENREISEZEIT**29.03. bis 02.04.2018
14.07. bis 18.08.2018
29.09. bis 06.10.2018
26.12.2018 bis 06.01.2019

| | | | | | |
|--------------------|---------------------------------------|-------------------|-------------------|-------------------|-------------------|
| Relax Familiysuite | ab 7 Nächte / 4-6 Nächte / 1-3 Nächte | 595.-/615.-/635.- | 682.-/702.-/722.- | 777.-/797.-/817.- | 817.-/837.-/857.- |
| Natur Familiysuite | ab 7 Nächte / 4-6 Nächte / 1-3 Nächte | 585.-/605.-/625.- | 673.-/693.-/713.- | 768.-/788.-/808.- | 808.-/828.-/848.- |
| Pur Familiysuite | ab 7 Nächte / 4-6 Nächte / 1-3 Nächte | 566.-/586.-/606.- | 654.-/674.-/694.- | 749.-/769.-/789.- | 789.-/809.-/829.- |

Zzgl. zum Übernachtungspreis werden 1,90 Euro Ortstaxe pro Person/Tag ab 14 Jahre berechnet. Die Einnahmen aus der Ortstaxe werden für den Ausbau und die Erhaltung der Infrastrukturen und Dienstleistungen, sowie für die Organisation von kulturellen und sportlichen Veranstaltungen eingesetzt.

LUXUSSUITEN IM NEUBAU

PENTHOUSESUITE

ca. 176 m² inkl. 81 m² Terrasse für 4 – 6 Personen im Neubau

Kuschelige, moderne Luxus Familien Suite, mit 2 Schlafeinheiten und einer abgetrennten Wohneinheit, Einrichtungen aus Naturmaterialien, Naturestrichboden in Erdfarben, gebürstetes Vollholz in heimischer Lärche, grober Spritzputz an der Decke für angenehme Raumakustik, Schrank und Bett aus Leder mit Himmelblick durch Skydach, Schreibtisch aus Leder mit USB-Anschluss, Stehlampe mit Schlafcouch (französisches Maß) und Designer Lounge Sessel mit Beistelltisch, Kitchennette (Teekoher, Kaffeebar, Kochfeld, Cocktailbar, großer Esstisch), Feuerstelle, Flat TV, eigenes Kino, 2 getrennte Badeinheiten mit freistehender Designer Badewanne, Bad mit Doppel- Waschbecken aus grauem Südtiroler Porphy, Dusche, WC mit Bidet, Wellnessradio, kostenlos W-Lan, Minibar, Safe und Garage, grüne Terrasse: mit 4 Sonnenliegen, Beistelltisch und Esstisch, Ambientebeleuchtung, Couch und Couchsessel, mit Wellnessbereich mit Infrarotkabine, Kombisauna, Whirlpool und Spinningräder - keine Haustiere erlaubt

Wissenswertes: Boxspringmatratzen und Klimaanlage



LUXUS PENTHOUSESUITE

ca. 235 m² inkl. 99 m² Terrasse für 6 – 8 Personen im Neubau

Kuschelige, moderne Luxus Familien Suite, mit 3 Schlafeinheiten und einer abgetrennten Wohneinheit, Einrichtungen aus Naturmaterialien, Naturestrichboden in Erdfarben, gebürstetes Vollholz in heimischer Lärche, grober Spritzputz an der Decke für angenehme Raumakustik, Schrank und Bett aus Leder mit Himmelblick durch Skydach, Schreibtisch aus Leder mit USB-Anschluss, Stehlampe mit Schlafcouch (französisches Maß) und Designer Lounge Sessel mit Beistelltisch, Kitchennette (Teekoher, Kaffeebar, Kochfeld, Cocktailbar, großer Esstisch), Feuerstelle, Flat TV, eigenes Kino, 2 getrennte Badeinheiten mit freistehender Designer Badewanne, Bad mit Doppel- Waschbecken aus grauem Südtiroler Porphy, Dusche, WC mit Bidet, Wellnessradio, kostenlos W-Lan, Minibar, Safe und Garage, grüne Terrasse: mit 6 Sonnenliegen, Beistelltisch und Esstisch, Ambientebeleuchtung, Couch und Couchsessel, mit Wellnessbereich mit Infrarotkabine, Kombisauna, Whirlpool und Spinningräder - keine Haustiere erlaubt

Wissenswertes: Boxspringmatratzen und Klimaanlage



Die Preise verstehen sich in Euro pro Zimmer/Nacht
inklusive ¾ DolceVita-Gourmetpension

Penthousesuite

1. bis 4. Personen

ab 5. Person gelten Zusatzpreise

Luxus Penthousesuite

1. bis 6. Personen

ab 7. Person gelten Zusatzpreise

| | | SPARREISEZEIT | SCHNUPPERZEIT | HAUPTREISEZEIT | SPITZENREISEZEIT |
|-----------------------|---------------------------------------|-----------------------|---|---|--|
| | | 17.11. bis 06.12.2018 | 07.04. bis 10.05.2018 13.05. bis 19.05.2018 03.06. bis 07.07.2018 06.10. bis 27.10.2018 03.11. bis 17.11.2018 | 24.03. bis 29.03.2018 02.04. bis 07.04.2018 10.05. bis 13.05.2018 19.05. bis 03.06.2018 07.07. bis 14.07.2018 18.08. bis 29.09.2018 27.10. bis 03.11.2018 29.11. bis 02.12.2018 06.12. bis 09.12.2018 | 29.03. bis 02.04.2018 14.07. bis 18.08.2018 29.09. bis 06.10.2018 26.12.2018 bis 06.01.2019 |
| Penthouse Suite | ab 7 Nächte / 4-6 Nächte / 1-3 Nächte | 740.-/760.-/780.- | 860.-/880.-/900.- | 970.-/990.-/1010.- | 1020.-/1040.-/1060.- |
| Luxus Penthouse Suite | ab 7 Nächte / 4-6 Nächte / 1-3 Nächte | 965.-/995.-/1.025.- | 1125.-/1155.-/1185.- | 1275.-/1305.-/1335.- | 1340.-/1370.-/1400.- |

Zzgl. zum Übernachtungspreis werden 1,90 Euro Ortstaxe pro Person/Tag ab 14 Jahre berechnet. Die Einnahmen aus der Ortstaxe werden für den Ausbau und die Erhaltung der Infrastrukturen und Dienstleistungen, sowie für die Organisation von kulturellen und sportlichen Veranstaltungen eingesetzt.



Familie Nischler

Kirchweg 2

I-39025 Naturns bei Meran

Die Lindenhof-Rezeption erreichen Sie täglich von sieben Uhr morgens bis 22 Uhr am Abend.

Telefon: 0039 0473 666242 oder unter info@lindenhof.it

www.lindenhof.it

www.stilfserjochwette.com

